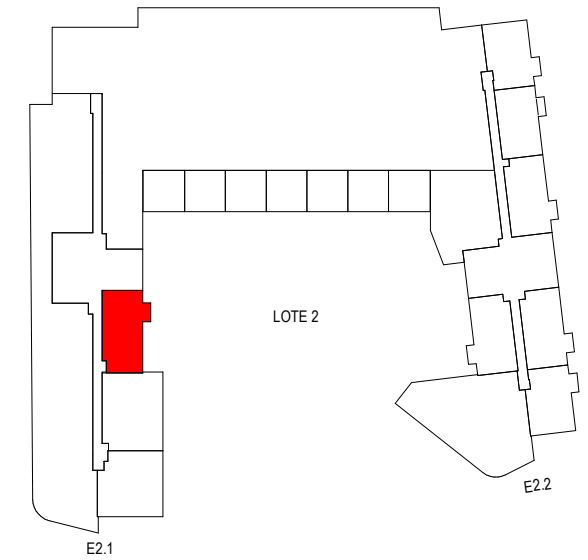


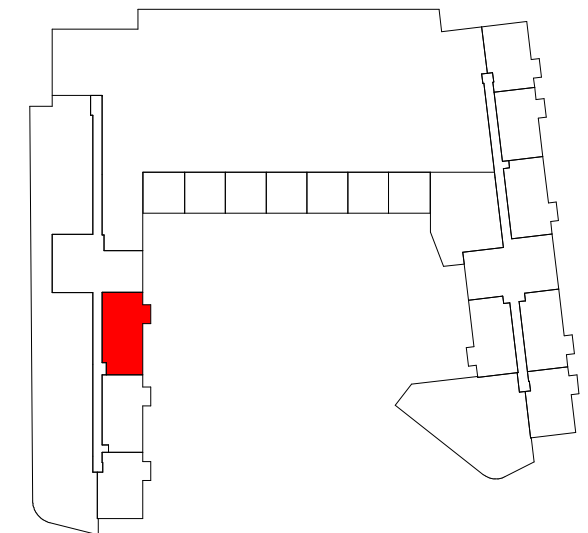
SUPERFICIES (APROX)		
INTERIOR	TERRAZA	TOTAL
56.15 m ²	2.64 m ²	58.79 m ²

*Superficies interiores calculadas de acuerdo a la definición de superficies útiles de la OGUC.

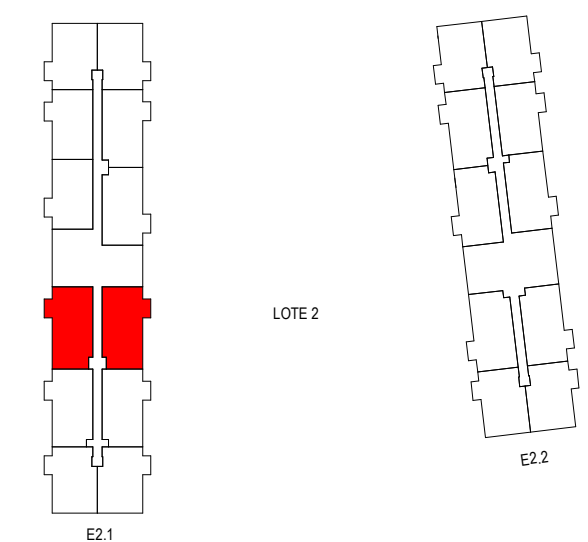
PISO 1°



PISO 2°



PISO 3°-14°



Las plantas son de carácter ilustrativo y meramente referenciales, y no corresponde a una representación exacta de la realidad. El equipamiento, mobiliario y alhajamiento son también referenciales y no forman parte de lo ofrecido. Su único objetivo es mostrar las características generales del proyecto y/o de sus unidades y no cada uno de sus detalles. Las dimensiones contenidas son aproximadas. Verifique las características y especificaciones de su vivienda al momento de comprar. Plantas y superficies pueden sufrir modificaciones. Consultar departamento específico. Lo anterior, en virtud de lo dispuesto en las Leyes N° 19.472 y N° 19.496.